

# AMÉNAGEMENT DU CENTRE BOURG : Rues de la Mairie et du Commerce

RÉUNION DE PRÉSENTATION  
PHASE AUP  
Rivarennnes  
37190

DATE : 26/09/2022



MAITRISE D'ŒUVRE PAYSAGE :

LIGNE  
DAU

Architecture - Urbanisme - Paysage

19 rue Pasteur - 37000 TOURS  
Tél : 02 47 64 13 84  
www.lignedau.com

MAITRISE D'ŒUVRE VRD :



8 rue du Portal - 37000 TOURS  
Tél : 02 47 05 43 99  
www.lsd-ge.fr

MAITRISE D'OUVRAGE :



Mairie de Rivarennnes  
8 rue de la Mairie - 37190  
RIVARENNES  
Tél : 02 95 51 43

## SOMMAIRE

PROGRAMME

ETAT ACTUEL

PLAN MASSE

PROFIL DE VOIRIE

MATERIAUX



# PROGRAMME

## Objectifs principaux :

- Sécurisation du centre-bourg,
- Meilleure accessibilité (PMR),
- Valoriser le patrimoine existant (parvis, place, façade).

## Aménagement de la rue de la mairie entre le rond-point de la RD7 et la rue du Commerce :

- Réduction de la largeur de chaussée,
- traitement des trottoirs,
- traitement végétal des pieds de mur,
- gestion des eaux pluviales,
- traitement en placette devant la mairie.

## Aménagement de la rue du Commerce :

- Réduction de la largeur de chaussée afin d'éviter les prises de vitesses,
- Traitement des trottoirs,
- traitement en placette de l'église et place du 8 mai 1945,
- traitement végétal de la place du 8 mai 1945,
- traitement des trottoirs,
- traitement végétal des pieds de mur,
- gestion des eaux pluviales,
- Conservation des arrêts de cars.



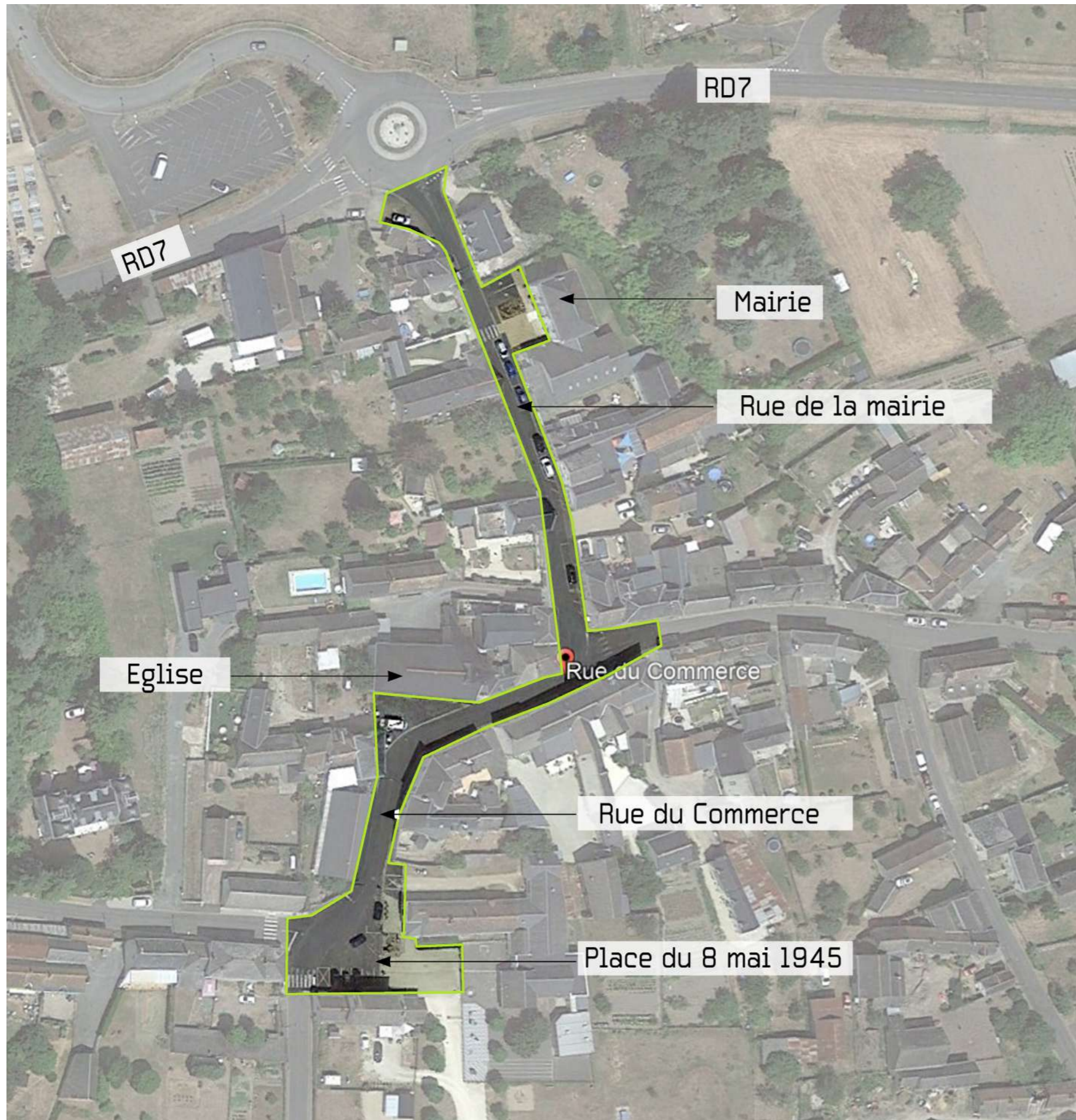
Rue de la mairie



Place du 8 mai 1945

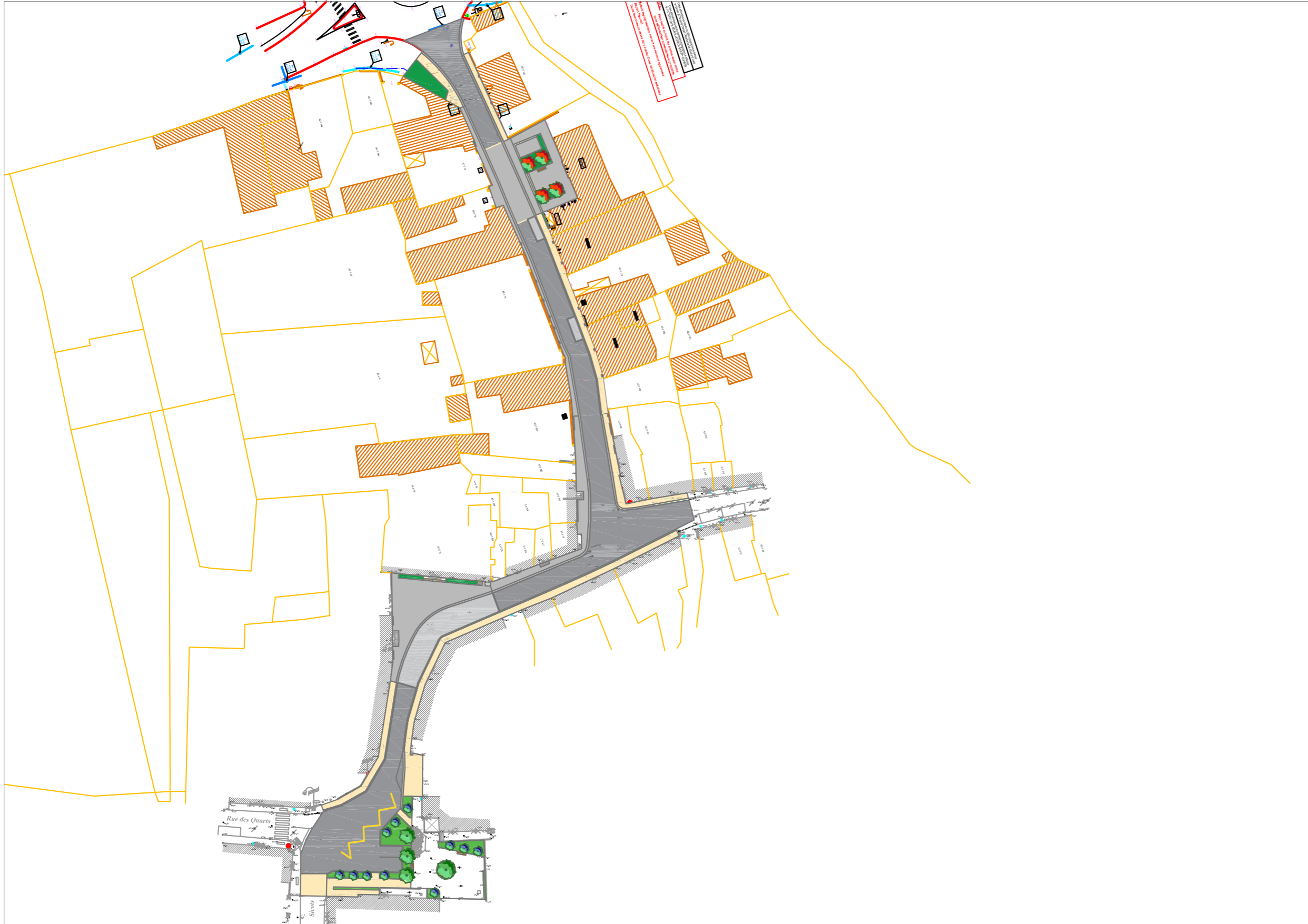


# ETAT ACTUEL

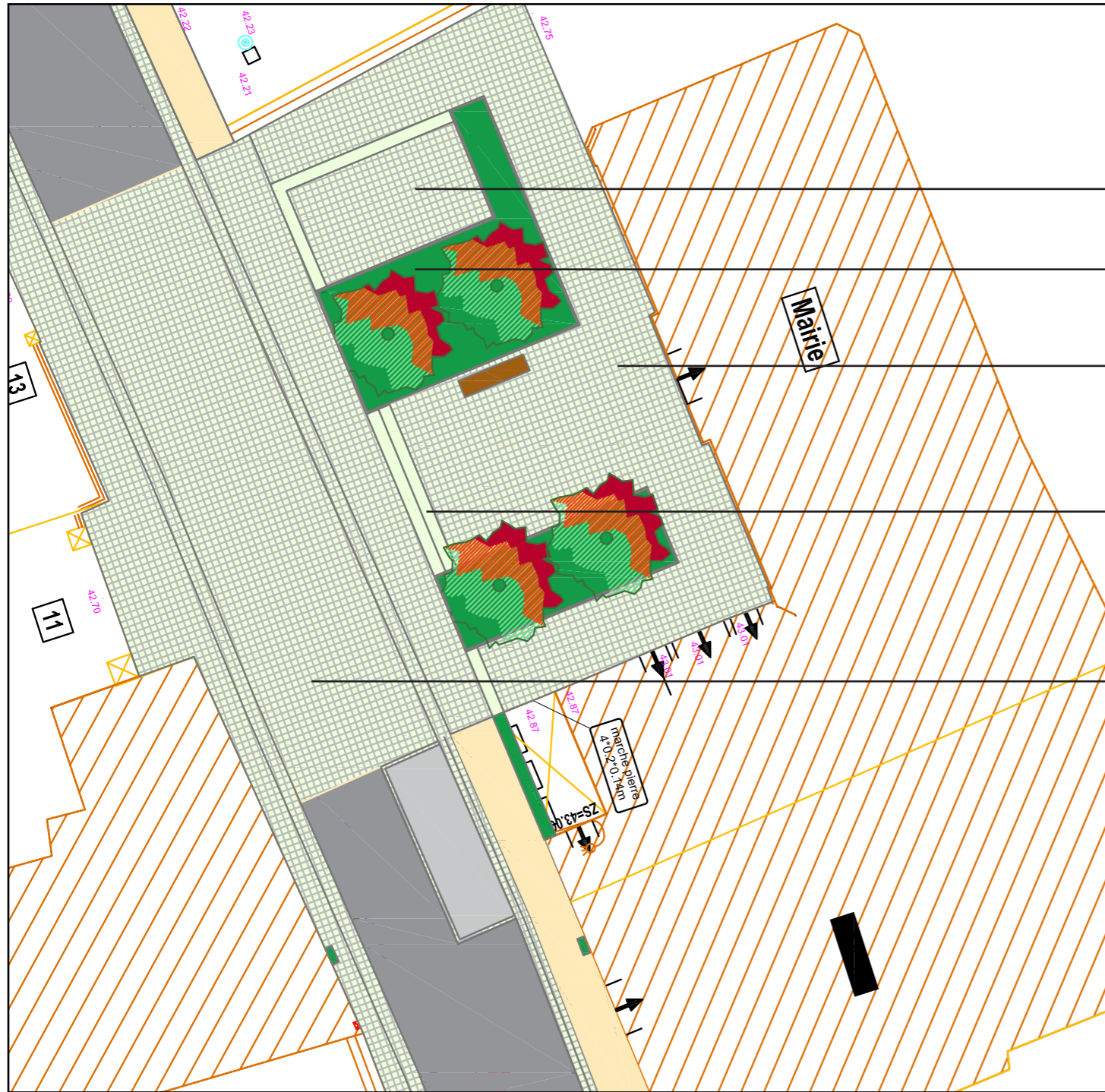




# PLAN DE L'AMÉNAGEMENT



# PARVIS MAIRIE



Place PMR

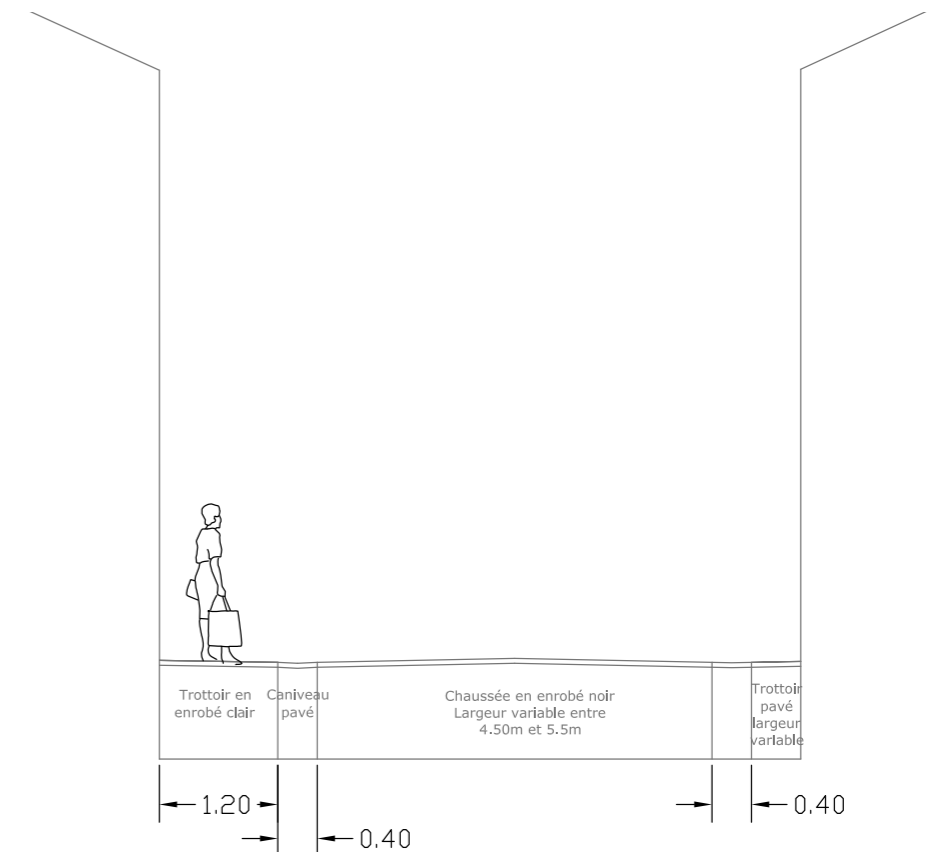
Plantation autour de l'entrée de la mairie

Revêtement en pavé calcaire

Marches en pierre calcaire

Traversée en pavé calcaire

Zoom sur le parvis de la mairie



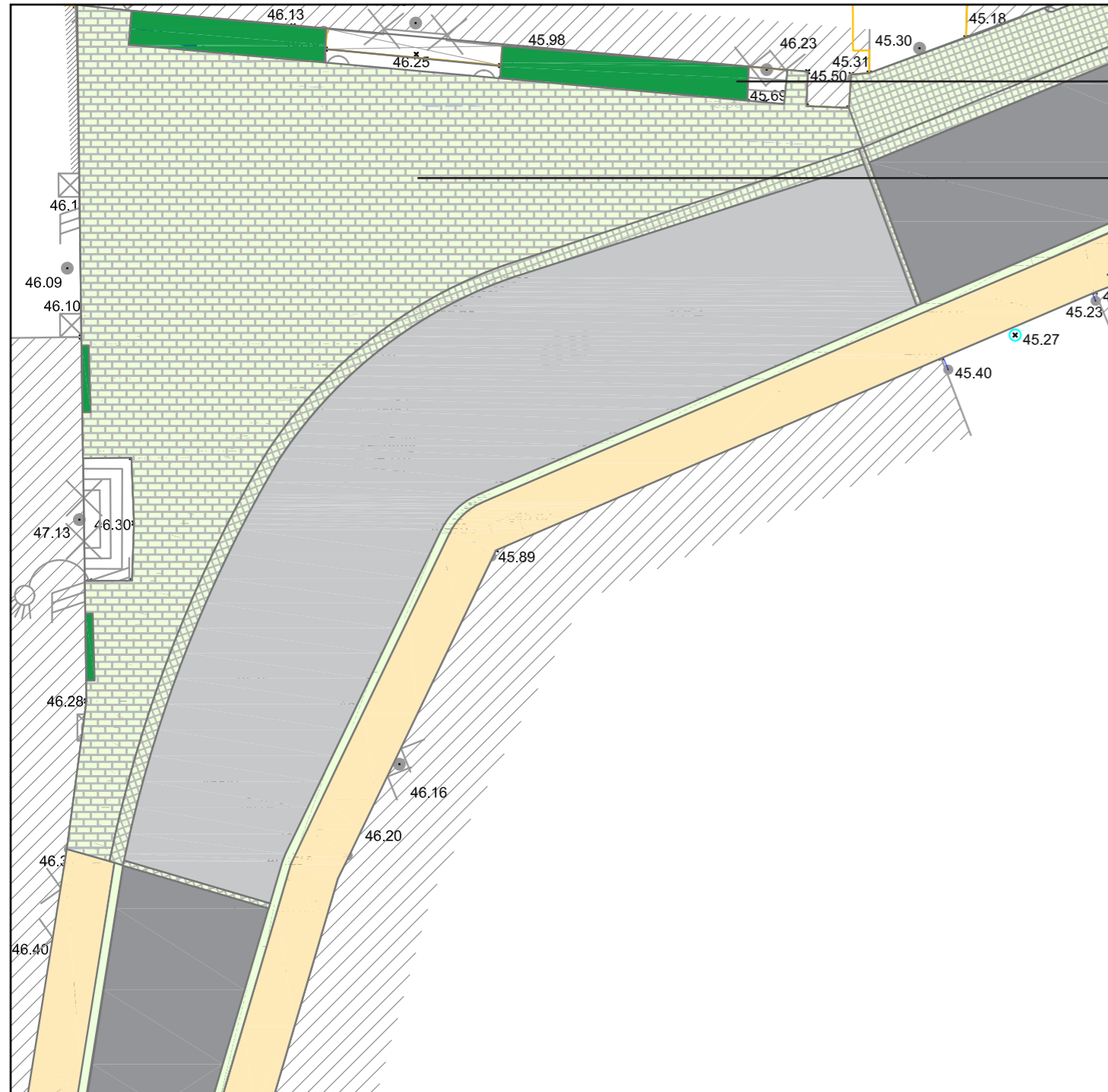


# PARVIS MAIRIE





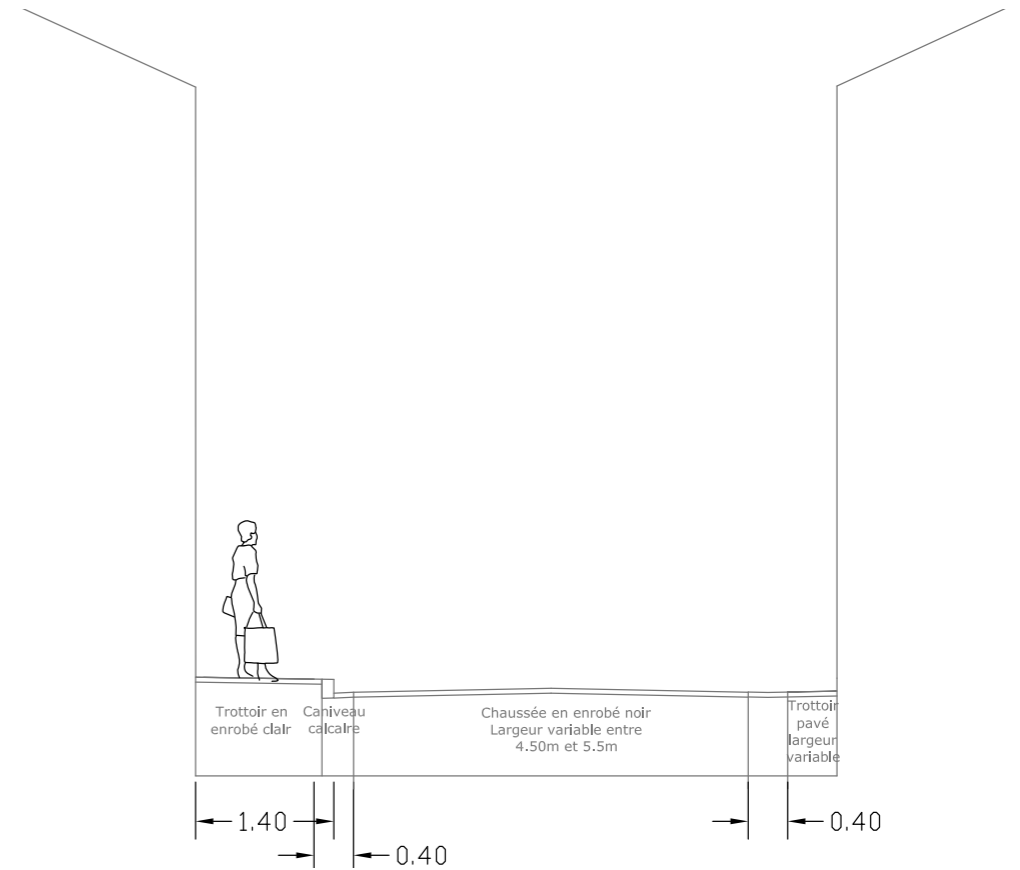
# PARVIS EGLISE



Plantation autour de l'entrée de l'Eglise

Parvis de l'Eglise en pavé calcaire

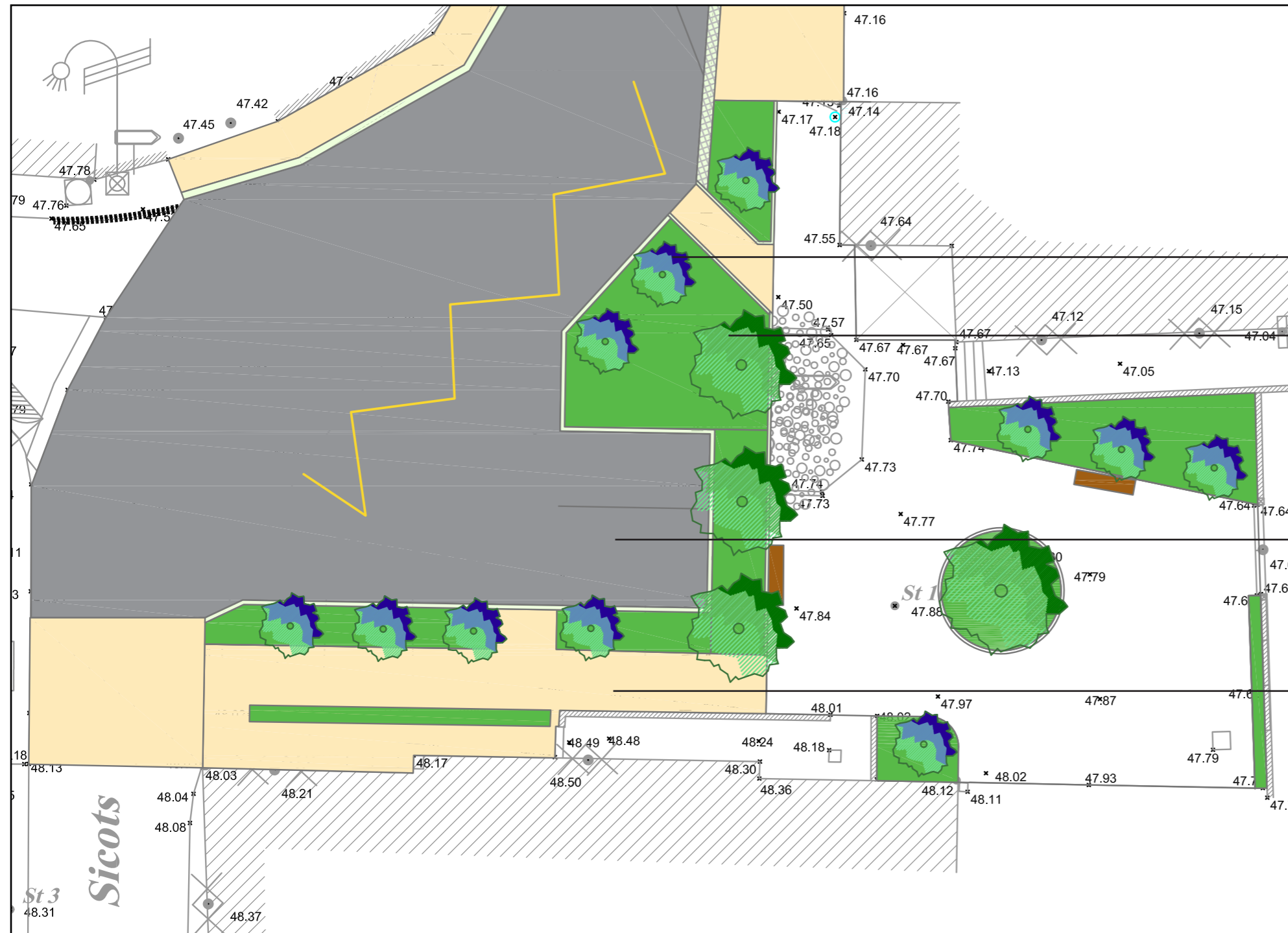
Trottoir largeur 1.40m en enrobé clair



Zoom sur le parvis de l'Eglise



# PLACE DU 8 MAI 1945



Arrêt de bus et accès piéton

Plantation d'arbres et de vivaces

2 places dont 1 PMR

Accès piéton à l'école

Zoom sur la place du 8 mai 1945



# PLACE DU 8 MAI 1945





# MATERIAUX



Escalier marches pierre calcaire  
(parvis mairie)



Enrobé beige



Caniveau pavé



Pavé calcaire



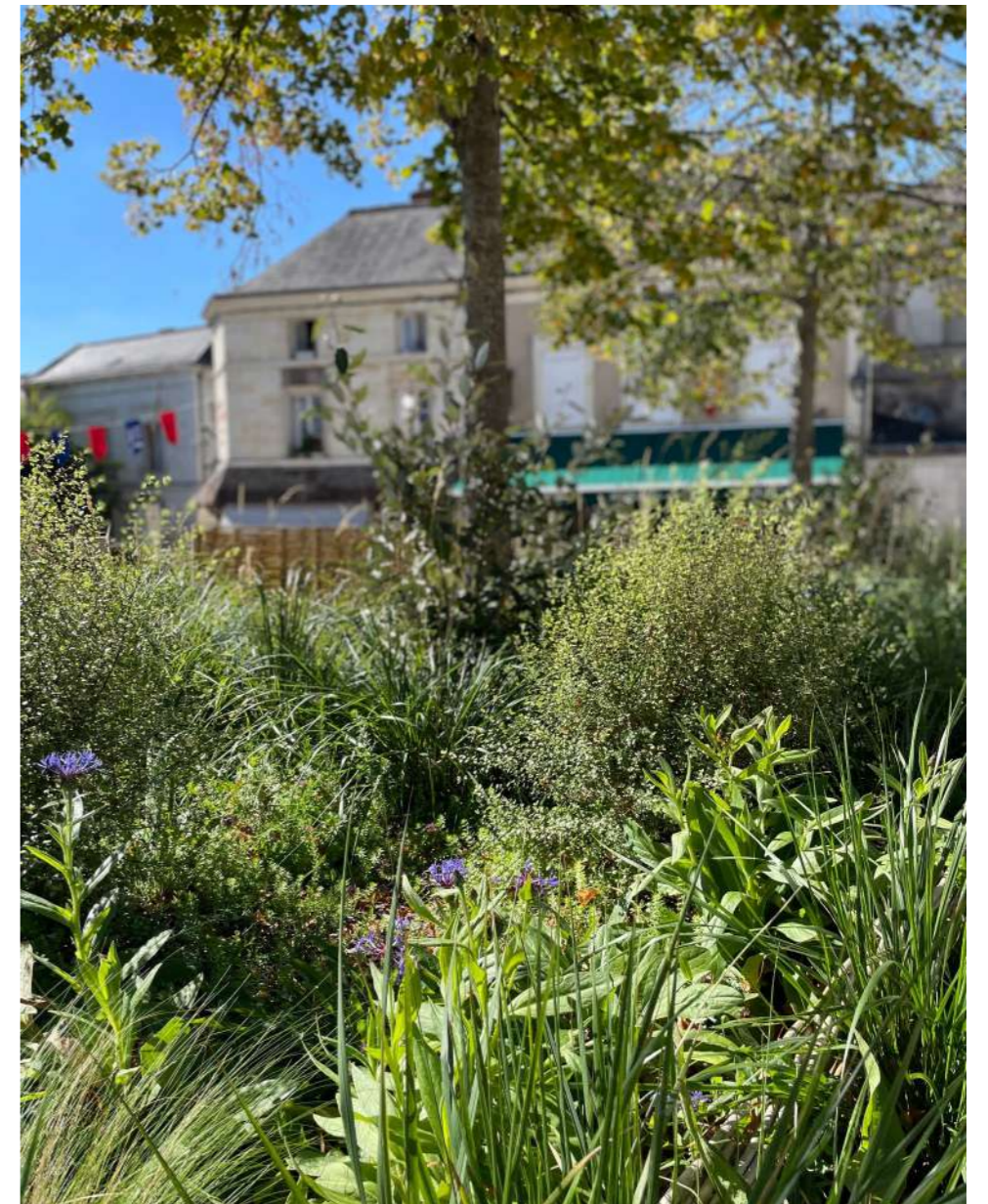
# MATERIAUX



Plantation en pied de façade



Arbre sur la place du 8 mai 1945



Massifs sur la place du 8 mai 1945

